

## ACCREDITAMENTO ECM

Codice ecm 1537-13388 per n° 70 Medico Chirurgo  
Discipline accreditate: Endocrinologia, Chirurgia Generale,  
Medicina Nucleare, Anatomia Patologica, Pediatria,  
Medicina Generale (Medici di Famiglia)  
Provider ecm: Associazione Interdisciplinare  
Medici Ospedalieri Sardi AIMOS [www.aimos.it](http://www.aimos.it)

## SEGRETERIA ORGANIZZATIVA

Aservice Studio srl  
via Machiavelli 136, 09131 Cagliari  
Tel/fax 070/ 42.939 [segreteria@aservicestudio.com](mailto:segreteria@aservicestudio.com)

## MODALITA' DI ISCRIZIONE

Pre-iscrizione obbligatoria su [www.aservicestudio.com](http://www.aservicestudio.com)  
Compilare la scheda allegata, eseguire il bonifico e trasmettere  
i documenti alla Segreteria Organizzativa. Quota Iscrizione:  
Medici (80,00 €) - Specializzandi e altre categorie (10,00 €)

Info e iscrizioni  
[www.aservicestudio.com](http://www.aservicestudio.com)

**aservice**  
studio srl  
Comunicazione e Immagine

Aservice Studio srl Comunicazione e Immagine  
via Machiavelli 136, 09131 Cagliari  
tel e fax 070/ 42.939  
[segreteria@aservicestudio.com](mailto:segreteria@aservicestudio.com)

Sede del convegno  
T Hotel, via Dei Giudicati, Cagliari  
tel +39 070 47400  
[info@thotel.it](mailto:info@thotel.it) - [www.thotel.it](http://www.thotel.it)

## Patrocini richiesti

-  Regione Autonoma della Sardegna  
Presidenza Consiglio Regionale della Sardegna  
Assessorato Igiene e Sanità e Assistenza Sociale
-  Provincia di Cagliari
-  Comune di Cagliari
-  ASL Cagliari
-  Regione Autonoma della Sardegna  
Azienda Ospedaliera "G. Brotzu"
-  Regione Autonoma della Sardegna  
Azienda Ospedaliero Universitaria di Cagliari
-  Università degli Studi di Sassari
-  Ordine dei Medici di Cagliari

con il supporto non condizionante di:

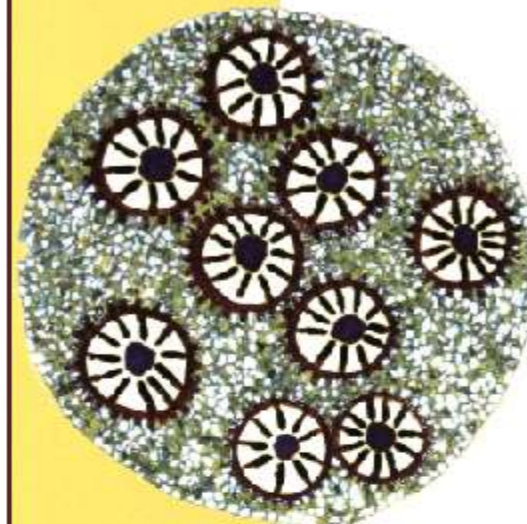
ABBOTT - ESAOTE - IBSA  
NUOVA CASA DI CURA  
MEMIS - MSD



IBSA Farmaceutici Italia s.r.l.



MEMIS S.p.A.



**NUOVA**  
CASA DI CURA  
A.D. Dr. Alberto Lol

La libertà di scelta  
è la condizione indispensabile  
per il miglioramento della qualità

[www.nuovacasadicura.it](http://www.nuovacasadicura.it)



AME Sardegna  
Associazione  
Medici Endocrinologi

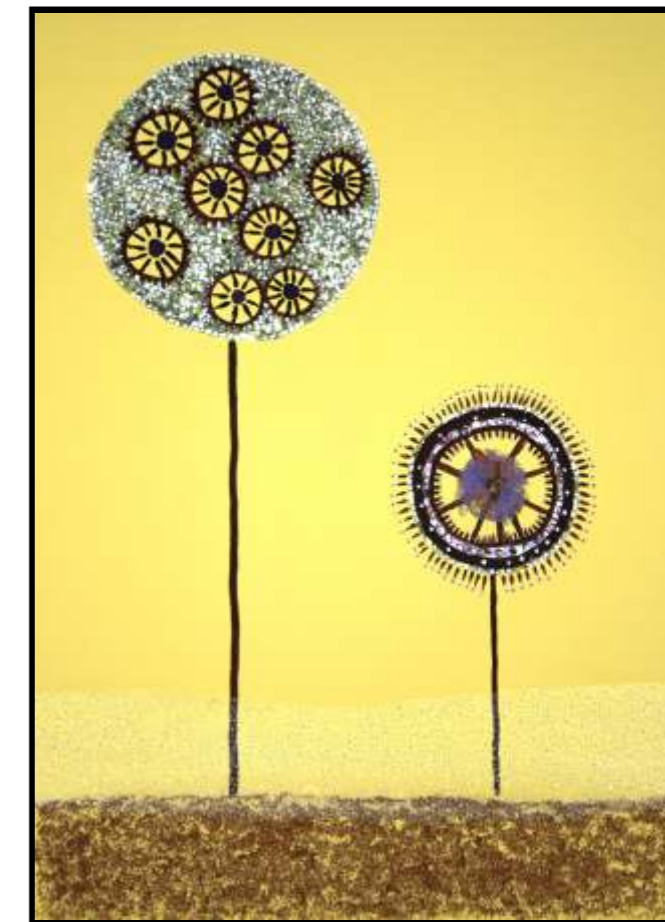


SIE Sardegna  
Società Italiana  
di Endocrinologia

Corso Teorico Pratico di Endocrinologia e Chirurgia

## NODULO E CARCINOMA DELLA TIROIDE DALLE LINEE GUIDA ALL'APPLICAZIONE CLINICA

Sabato 10 Dicembre 2011, Thotel Cagliari



opera pittorica su tela "Trasformazione Plastica"  
Autore Eleonora Aresu 2011

Direttore Scientifico del corso  
Giovanni Pinna

Segreteria Scientifica  
Giovanni Pinna - Maria Luisa Altana



ore 8.00	Registrazione dei partecipanti e compilazione questionari
ore 8.30	Presentazione del corso: un evento congiunto AME e SIE Sardegna Giovanni Pinna Endocrinologia - Nuova Casa di Cura, Decimomannu Stefano Mariotti Direttore Dipartimento di Scienze Mediche Internistiche "M. Aresu" Resp. SC di Endocrinologia Azienda Ospedaliero Universitaria di Cagliari  Saluti e apertura dei lavori
<b>PRIMA SESSIONE</b>	Moderatori: Piernicola Garofalo UOC di Endocrinologia AO V. Cervello, Palermo - Gavino Faa Dip. Citomorfologia Sez. Anat. Patologica - AOU Cagliari
ore 9.00	Nodulo e carcinoma della tiroide: epidemiologia ed inquadramento endocrinologico Andrea Frasoldati AO Santa Maria Nuova AO Reggio Emilia
ore 9.30	Ultrasonografia tiroidea e del collo Francesco Boi UOC di Endocrinologia Dipartimento Scienze Mediche Internistiche "M. Aresu" AOU Cagliari
ore 9.50	Inquadramento anatomico-patologico Maria Letizia Lai Anatomia Patologica - AOU Cagliari
ore 10.20	Diagnosi e terapia medico-nucleare del nodulo tiroideo Alessandra Serra Medicina Nucleare - AOU Cagliari
ore 10.45	Ecografia interventistica Maria Luisa Altana Chirurgia Generale - Nuova Casa di Cura, Decimomannu
ore 11.15	<b>Pausa</b>

<b>SECONDA SESSIONE</b>	Moderatori: Stefano Mariotti UOC Endocrinologia - AOU Cagliari - Angelo Nicolosi UO di Chirurgia - AOU Ca
ore 11.30	Chirurgia tradizionale e MIVAT Giorgio Carta Chirurgia Generale - Nuova Casa di Cura, Decimomannu
ore 12.00	Gestione delle complicanze chirurgiche della tiroidectomia Stefano Pili UO Chirurgia PO Santa Barbara, Asl 7 Iglesias
ore 12.30	Presentazione I caso clinico Maria Vittoria Sirchia Chirurgia Generale - Nuova Casa di Cura, Decimomannu
ore 12.45	Presentazione II caso clinico Luca Deiana Endocrinologia Territoriale - Asl Olbia
ore 13.00	Discussione
ore 13.30	<b>Colazione di Lavoro</b>
ore 12.30-13.30	Sala T1c ( 25pax) Sessione pratica parallela I <b>ECOGRAFIA TIROIDEA SU PAZIENTI SELEZIONATI</b>
<b>TERZA SESSIONE</b>	Moderatori: Giuseppe Delitala UO di Medicina Interna - AOU Sassari - Mario Fois Endocrinologia, ASL Cagliari
ore 15.00	Focus on: TNM e Stratificazione del rischio Mariangela Ghiani UO Diabetologia Asl Cagliari, Quartu S.Elena
ore 15.20	EBM sulla terapia medico-nucleare del carcinoma tiroideo differenziato Mario Piga Medicina Nucleare AOU Cagliari
ore 15.40	Terapia medica: EBM su indicazioni, controindicazioni e rapporto costo-beneficio Giuseppe Fanciulli UO di Medicina Interna, AOU Sassari

ore 16.00	Follow-up del carcinoma tiroideo differenziato Germana Baghino UOC Endocrinologia - AOU Cagliari
ore 16.20	Presentazione III caso clinico Paolo Epaminonda Endocrinologia ASL Cagliari
ore 16.35	Presentazione IV caso clinico Stefano Serra Endocrinologia Casa di Cura Privata Polispecialistica Sant'Elena, Quartu S.Elena
ore 16.50	<b>Pausa</b>

ore 16.00	17.00 Sala T1c ( 25pax) Sessione pratica parallela II: <b>AGOASPIRAZIONE ECOGUIDATA SU PAZIENTI SELEZIONATI</b>
<b>QUARTA SESSIONE</b>	Moderatori: Maria Letizia Lai Anatomia Patologica AOU Cagliari - Giorgio Carta Chirurgia Generale - Nuova Casa di Cura, Decimomannu
ore 17.00	Lettura magistrale: il carcinoma tiroideo avanzato Rossella Elisei UOC Endocrinologia e metabolismo AOU Pisa
ore 17.30	Lettura magistrale: associazione fra Carcinoma Papillare della Tiroide e Tiroidite di Hashimoto Stefano Mariotti Direttore Dipartimento di Scienze Mediche Internistiche "M. Aresu" - AOU Cagliari
ore 18.00	Carcinoma Midollare della Tiroide Giovanni Pinna Endocrinologia - Nuova Casa di Cura, Decimomannu
ore 18.30	Gestione chirurgica delle recidive linfonodali del carcinoma tiroideo differenziato Maria Luisa Altana Chirurgia Generale - Nuova Casa di Cura, Decimomannu
ore 19.00	Il carcinoma tiroideo in età pediatrica Angelico Lampis Endocrinologia Pediatrica - AOU Cagliari
ore 19.30	Discussione
ore 20.00	Compilazione questionari ECM e chiusura lavori

